

RAMMEVILKÅR, PLANLÆGNING OG DIALOG

Trine Eide, Planchef, Planter og Miljø

SEGES d. 17. marts 2016

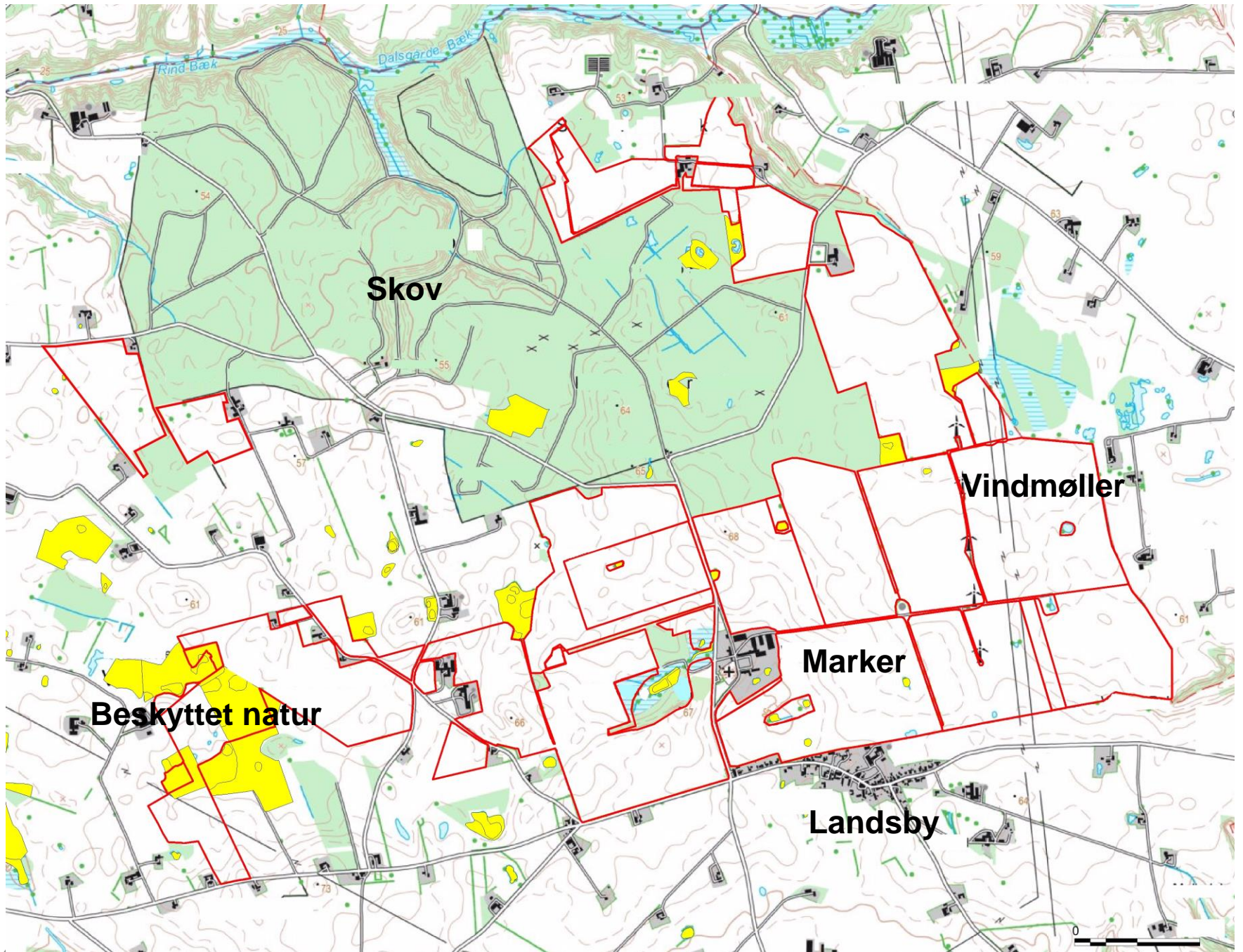


TEAMET – ARKITEKTUR, LANDSKAB, PLANLÆGNING

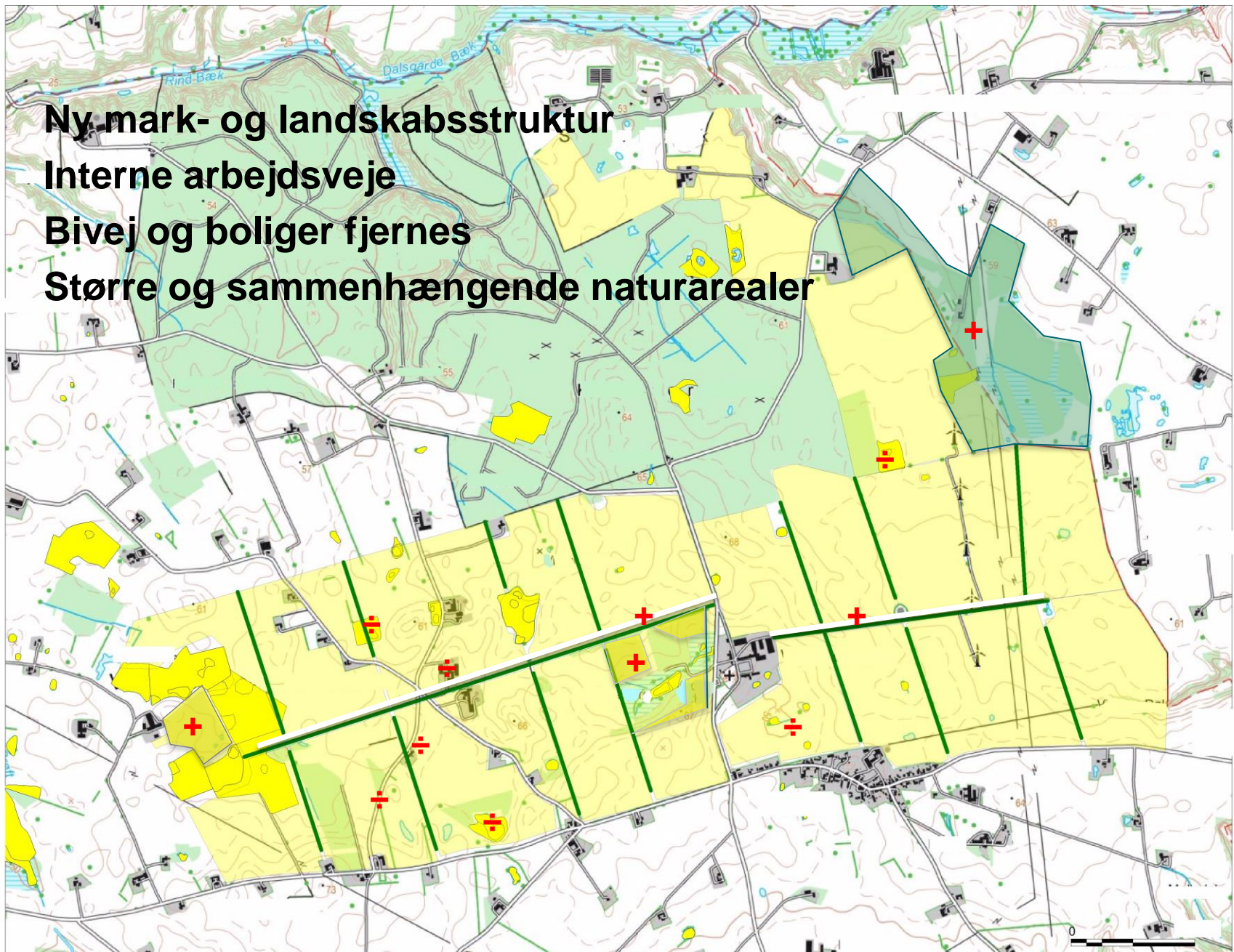
- Dialog med myndigheder, L&F m.fl.
 - Arbejdsgrupper – CI, jordbrugsanalyser, kommuneplanlægning osv.
- Landbruget i planlægningen
 - Strukturudvikling
 - kommuneplanlægning
- Landbruget i landskabet
 - Nye roller – udvikling, strategi og synergi
 - Ny planlægning, organisering, proces – samarbejde og dialog
 - Forskere med tværfaglig tilgang - fokus på lokale løsninger

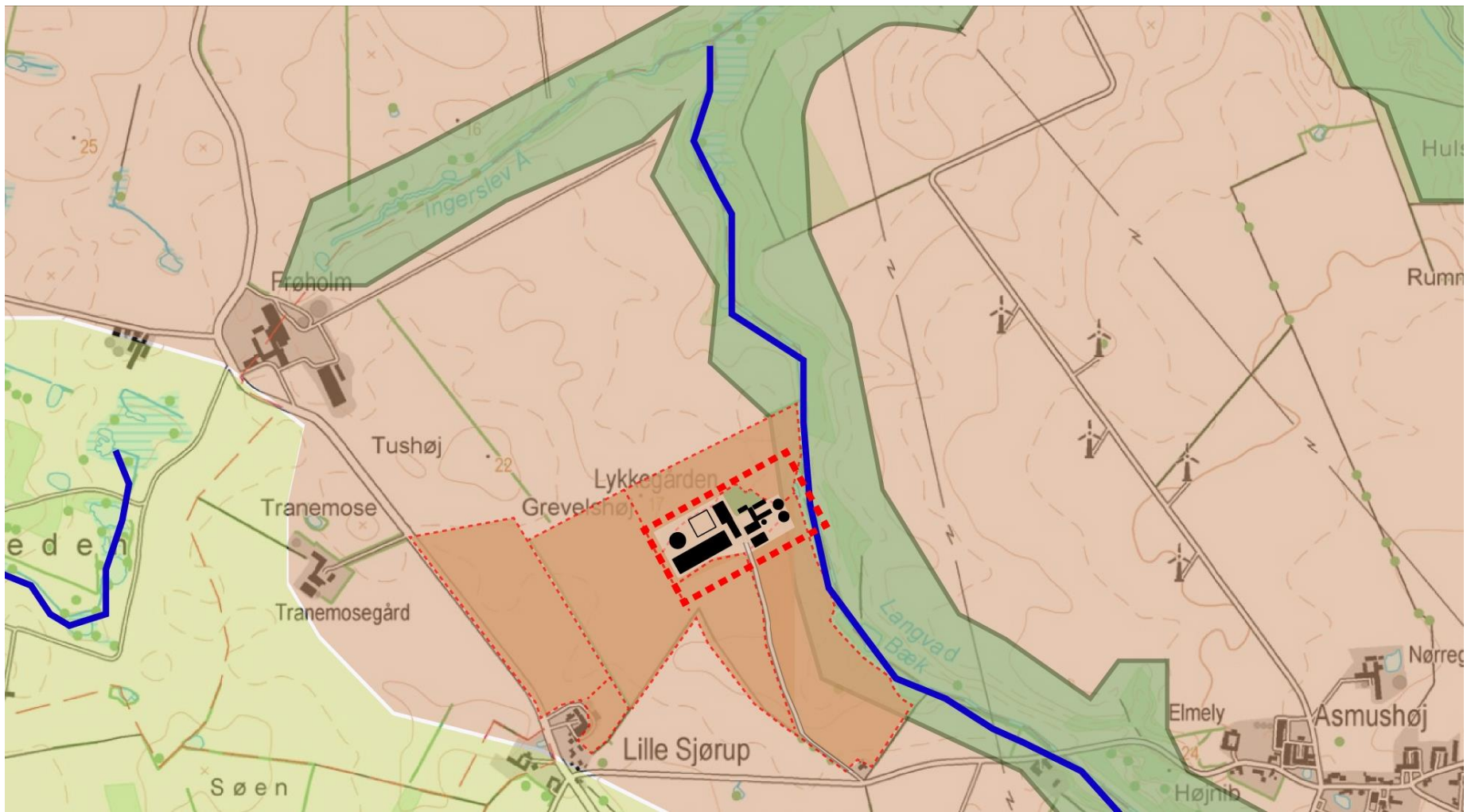
TEAMET – ARKITEKTUR, LANDSKAB, PLANLÆGNING

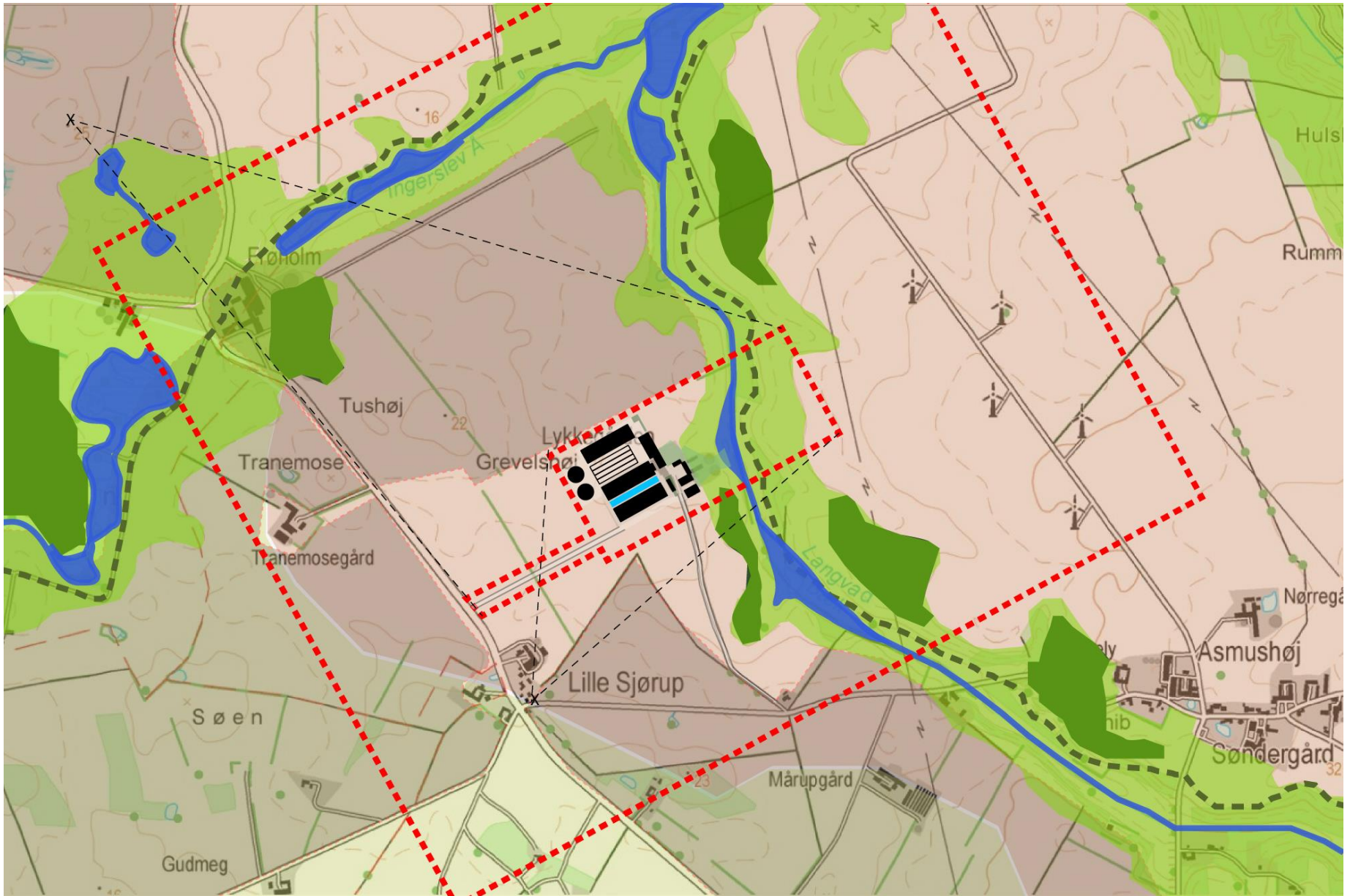
- Helhedsplaner - bygnings- og landskabskultur i samspil med landbrugsproduktion
- Sanering og genanvendelse
 - Pilotforløb i Herning Kommune
- Mark- og landskabsdrift
 - Forbedret markstruktur, transportmønstre, natur og miljøtiltag



Ny mark- og landskabsstruktur
Interne arbejdsveje
Bivej og boliger fjernes
Større og sammenhængende naturarealer



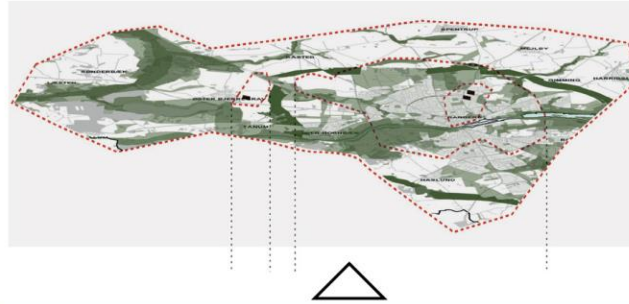




KOMMUNENIVEAU

Områder, landskaber, oplande, generelt, temaer

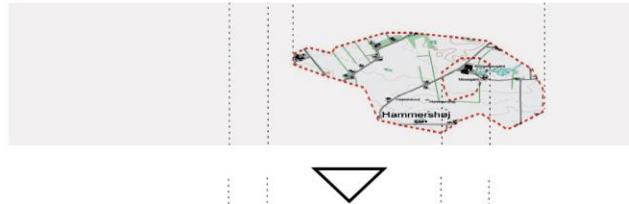
Kommune



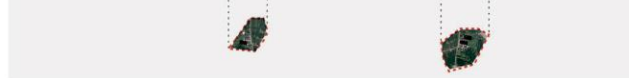
OMRÅDENIVEAU

Sammenhængende natur, infrastruktur, jordfordeling

Område



Bedrifter



BEDRIFTSNIVEAU

Marker, drift, afgrøder, matrikler, udvikling

Landmandens planlægning

Intern del:

- Produktion
- Indkøb
- Salg

Ekstern del:

- Rammer
- Lokalsamfundet

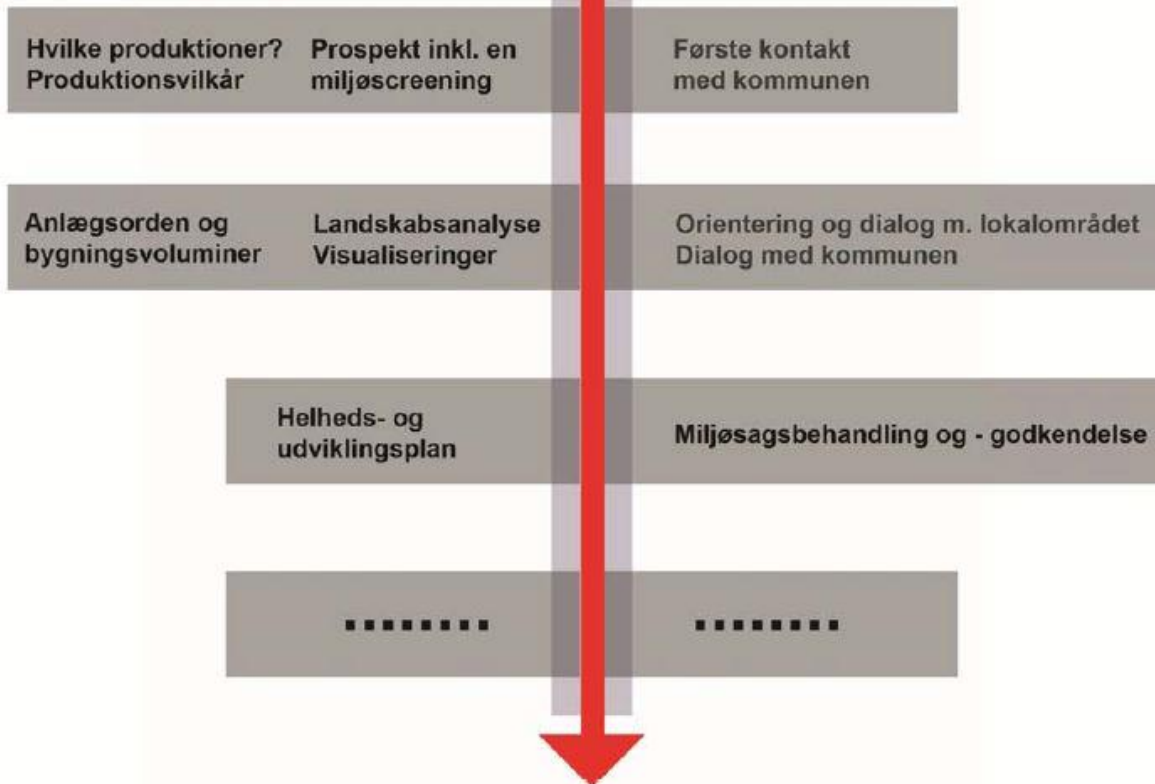
Planlægning for landbrug

på bedriftsniveau

Landbruget / landmanden

Myndigheder / lokalsamfund

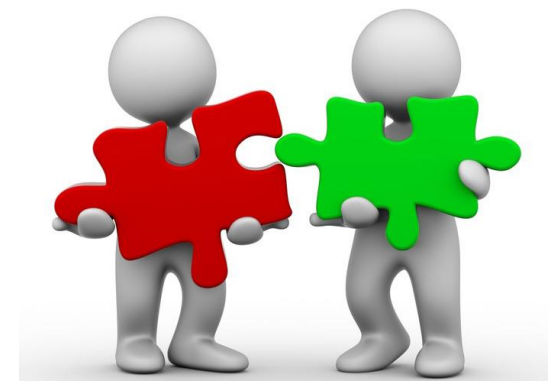
Processen



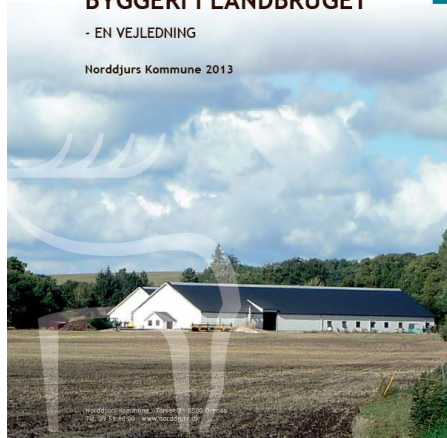
Forhandlet fællesplan

Den fortløbende proces og dialog – før ”sagen”

- Overblik over indgangsvinkler til kommunen - organisering
 - Kendskab til ”kommunen” – hvad er linien (landskab)
 - Hvem skal spille sammen med hvem? Og hvornår?
 - Opbyg relationer – eksternt og internt (beredskabet)
-
- Giver overblik hvad er vigtigst for :
 - Kommunen
 - Landmanden
 - Mulighed for at fokusere ressourcer
 - Mulighed for at forebygge konflikter



TENDENSER



”Principiel sejr på husdyrområdet: Nej til to gigant-stalde - De ødelægger landskabet!” Udtalelse fra DN

TENDENSER



Kommuner

- Fra myndighed til sparringspartner
- Dialogmøder med kommunen

Liberalisering af planlov

- Friere rammer for kommunernes planlægning
- Bedre rammer for landbrugsbyggeri

BYGGERI I LANDSKABET

- Størrelse – og til dels form
 - ”Industriell karakter”
- Farver
- Tilpasning til landskabet
 - Terræn, beplantning mm



Foto: Jan Kaj, MT Luftfoto



Hvornår bør der være særlig opmærksomhed

- Udflytning
- Store anlæg eller bygninger (skalaspring)
- Større eller markante terrænforskelle (kuperet)
- Stor synlighed (fx åben flade)
- Særlige stedlige kvaliteter (fx sø, skovbryn, kulturmiljø, fredninger)



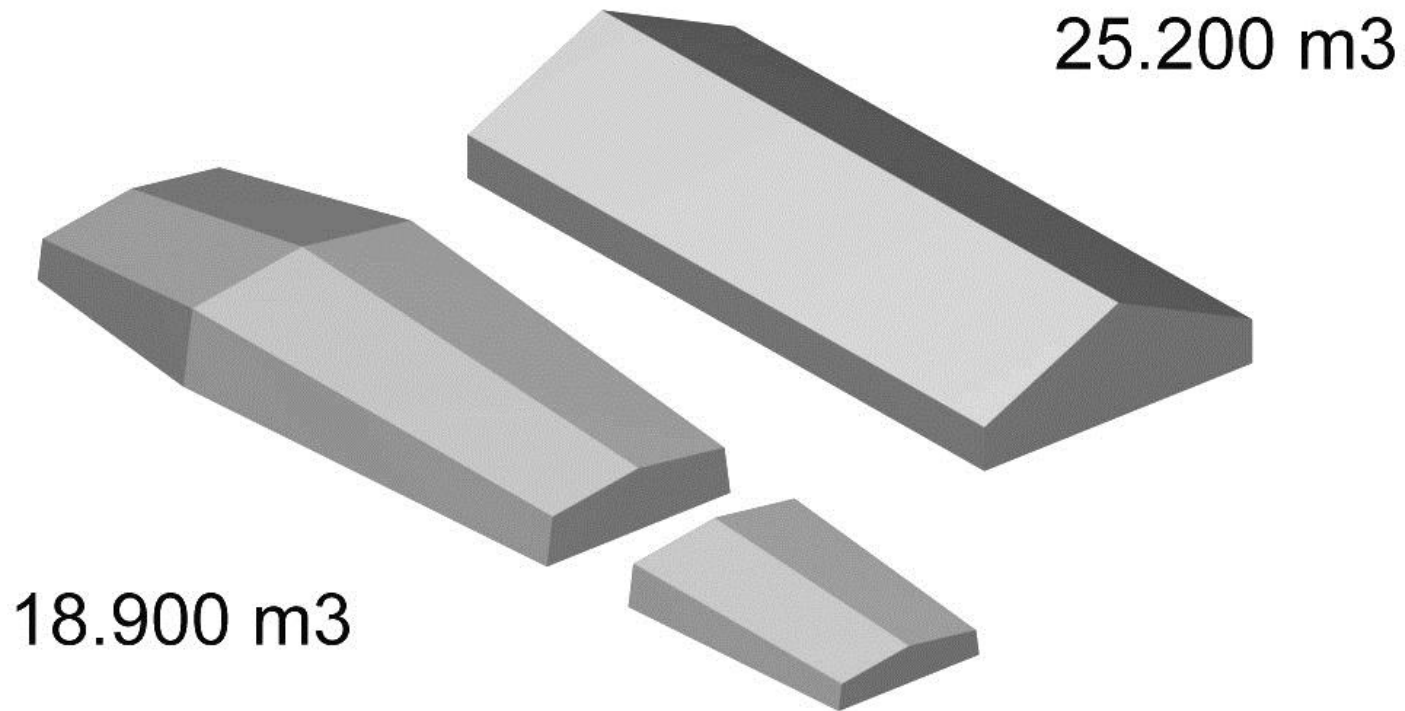
Eksempel 1

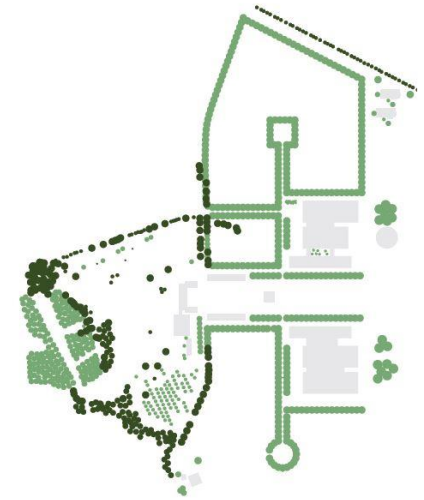
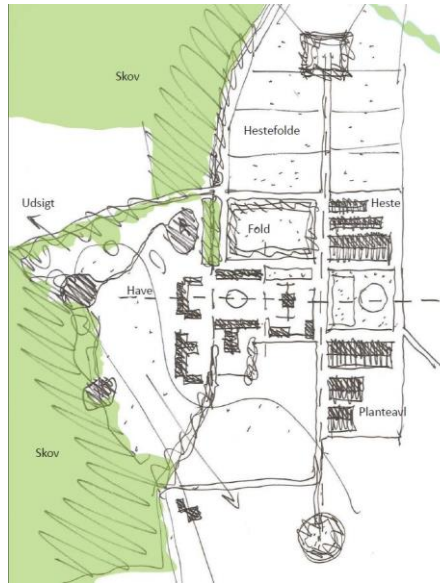
- Sårbar landskab og natur
- Alternativt område til udvikling
- Barmarksprojekt

Stoppe bygningsudviklingen langs den fredede Kongeådal og det værdifulde landskab, samt flytte ejendommen væk fra sårbar natur i Natura 2000 område

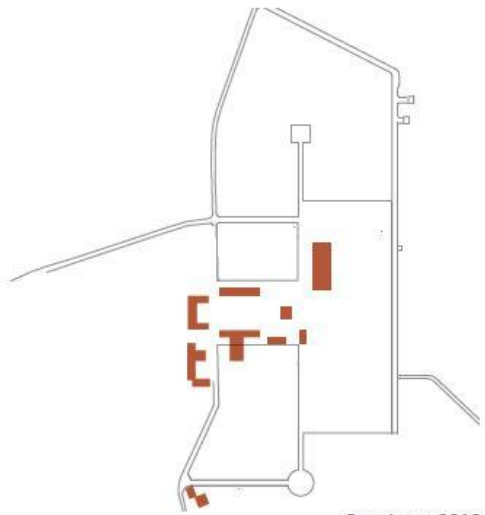




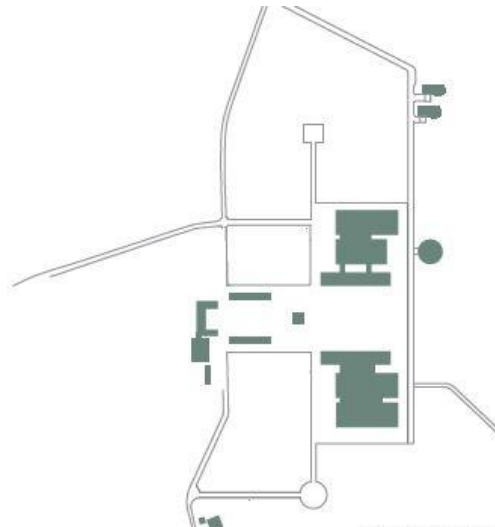




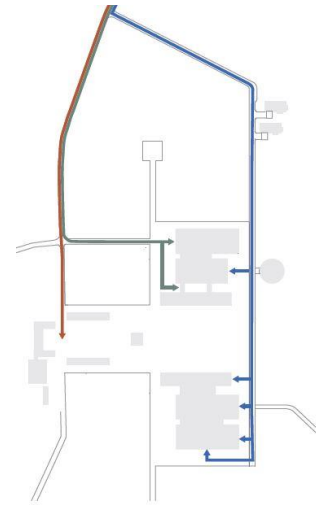
Eksisterende træer ●
Nye træer ●



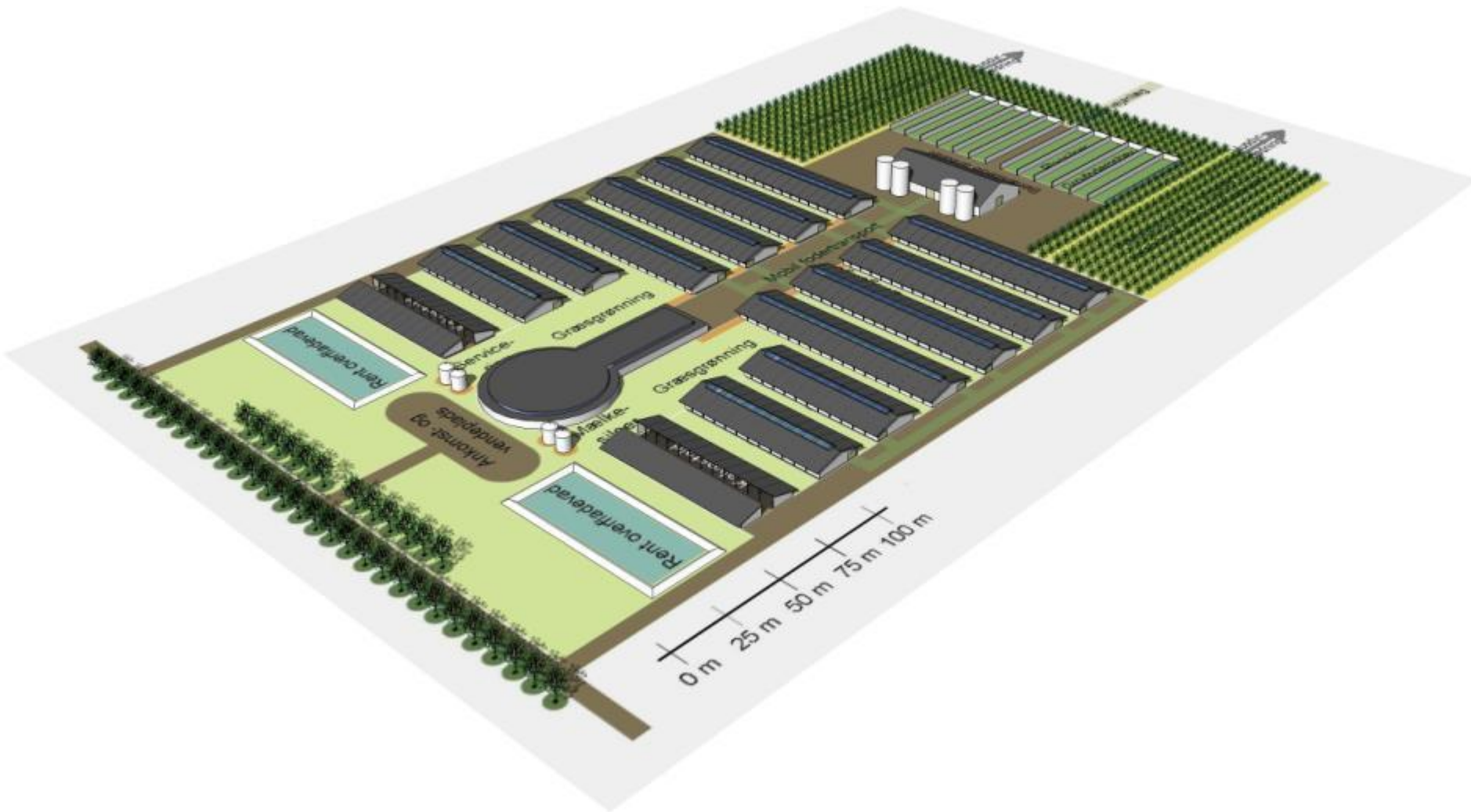
Bygninger 2010



Bygninger 2014



Tung trafik ●
Heste ●
Privat trafik ●



1200 malkekøer med malkecenter







